



ΕΚΔΡΟΜΗ ΤΩΝ ΜΑΘΗΤΩΝ ΤΟΥ ΣΧΟΛΕΙΟΥ ΜΑΣ ΣΤΗ ΓΑΛΛΙΑ

«Όλες οι άλλες πόλεις είναι μόνο πόλεις, το Παρίσι μόνο του είναι ένας κόσμος», έλεγε ήδη ο Κάρολος Ε' όταν το Παρίσι ήταν ακόμη περικλεισμένο μέσα στα ψηλά μεσαιωνικά τείχη του. Κάπως έτσι σκεφτήκαμε και εμείς στο Γυμνάσιο Δρυμού του Δήμου Μυγδονίας και οργανώσαμε ένα ταξίδι στην «πόλη του φωτός» με σκοπό να γνωρίσουμε το εκπαιδευτικό σύστημα, τον πολιτισμό της Γαλλίας, αλλά και να ψυχαγωγηθούμε σε μια λαμπρή πρωτεύουσα που το γόπτρό της ξεπερνά κατά πολύ τα σύνορα της χώρας της.

Το ταξίδι πραγματοποιήθηκε το χρονικό διάστημα από 28 Μαρτίου έως και 3 Απριλίου. Αρχηγός και υπεύθυνος της εκδρομής ήταν ο διευθυντής του Γυμνασίου Δρυμού Βέτσιος Ελευθέριος και συνοδός καθηγητής ο φιλόλογος Κουτσμπάρης Παράσχος. Στην εκδρομή συμμετείχαν και οι εξής μαθητές: α) από το Γυμνάσιο Δρυμού οι: Αργυράκη Χ., Γούργουλας Θ., Καμπύλη Δ., Καμπύλη Σ., Κανάκης Κ., Καρατάκης Α., Κλέπκου Ε., Λογοθέτου Ε., Μάρου Ε., Παπαχριστιφόρου Ν., Τσιουμλέκης Σ. και Χατζηβασιλείου Α. β) Από το Ενιαίο Λύκειο Δρυμού οι: Βασιλείου Μ., Γαβότσης Α., Γραμματικού Ζ., Κλέπκου Ε., Κουκουρίγκου Ν., Μπαμπάτσικου Ι., Μωράτη Α., Νίκου Μ., Ντότσι Α.

Στο Παρίσι φιλοξενηθήκαμε στο Ελληνικό Εκπαιδευτικό Ίδρυμα της Ιεράς Μητρόπολης της Γαλλίας που βρίσκεται στην περιοχή chatenay-Malabry. Ο διευθυντής του ιδρύματος Αρχιμανδρίτης π. Διονύσιος φρόντισε ώστε να έχουμε όλες τις ανέσεις κατά την παραμονή μας στο ίδρυμα και βοήθησε στην οργάνωση όλων των επισκέψεων που πραγματοποιήσαμε στη Γαλλία.

Κατά τη διάρκεια της παραμονής μας στο Παρίσι περιηγηθήκαμε και θαυμάσαμε πληθώρα από αριστουργήματα που συνθέτουν την πανέμορφη «πόλη του φωτός».

Είδαμε το νησάκι Λα Σιτέ, την Παναγία των Παρισίων, την πλατεία και το θέατρο Σατελέ, την Όπερα, την Αψίδα του Οριάμβου, την Πλα ντε λα Κονκόρτ με τον βελίσκο του Λούξορ, το Τροκαντερό, το παλάτι Σαγιά, το μέγαρο των Απομάχων και τον πασίγνωστο πύργο του Άιφελ. Περιηγηθήκαμε στο πασίγνωστο μουσείο του Λούβρου έχοντας την ευκαιρία να θαυμάσουμε πλήθος από αξιοθέατα, όπως την Αφροδίτη της Μήλου, τη Νίκη της Σαμοθράκης και την αίθουσα με τους πίνακες, όπου φαντάζει η μεγαλοπρεπή μορφή της Τζοκόντα. Επισκεφτήκαμε τα ανάκτορα των Βερσαλλιών και θαυμάσαμε τα βασιλικά διαμερίσματα του Λουδοβίκου ΙΔ' και της Αντουανέτας, την πασίγνωστη αίθουσα των κατόπτρων και κάναμε ένα περίπατο στους μαγευτικούς κήπους των ανακτόρων που «ολοκλήρωσαν» τη μοναδικότητα των Βερσαλλιών. Περιηγηθήκαμε και αγοράσαμε από τα αξιόλογα πολυκαταστήματα της πόλης, ενώ σε ένα από τα βραδινά μας κάναμε περίπατο στη

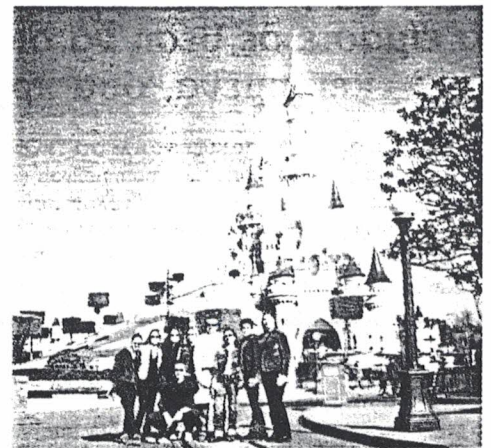
γραφική Μονμάρτ με τους υπαίθριους καλλιτέχνες και τη μοναδικότητα της περιοχής. Επισκεφτήκαμε επίσης την πανέμορφη και θρυλική περιοχή της Νορμανδίας, τα κάστρα του Λίγηρα, ενώ την τελευταία ημέρα την αναλώσαμε στο παραμυθένιο βασίλειο του Disney (eurodisney). Εκεί περιηγηθήκαμε στη Main Street, επισκεφτήκαμε τον πύργο της Ωραίας Κοιμωμένης, τη σπηλιά των Πειρατών, τη χώρα του Πινόκιο και της Χιονάτης, ζήσαμε την περιπέτεια με τον Ιντιάνα Τζ'ούνς, μεταφερθήκαμε στο μέλλον με τη Discovery Land και φωτογραφηθήκαμε με τους πασίγνωστους ήρωες του Disney.

Στο πλαίσιο των εκπαιδευτικών δραστηριοτήτων επισκεφτήκαμε σχολείο της περιοχής του Chatenay - Malabry όπου εντύπωση μας προκάλεσε ο σύγχρονος εξοπλισμός του σχολείου, η καθαριότητα των χώρων, η βιβλιοθήκη του και η γραμματεία που διευθετούσε καλά τα διοικητικά θέματα.

Τελειώνοντας θα θέλαμε να τονίσουμε ότι το ταξίδι αυτό μας καλάρωσε, μας ψυχαγώνησε, μας γέμισε εμπειρίες και γνώσεις, μας απομάκρυνε από το καθημερινό σχολικό άγχος και μας έκανε να αισθανθούμε ότι «με ένα ταξίδι σε μια πόλη όπως το Παρίσι, δε σκοτώνεις την ώρα σου αλλά πολλαπλασιάζεις τη ζωή σου».

Βέτσιος Ελευθέριος

Με φόντο τον Πύργο του Άιφελ



Τα παιδιά του Λυκείου Δρυμού στην είσοδο της Disneyland